



БЕСЕДА С УЧАЩИМИСЯ УЧЕБНЫХ ЗАВЕДЕНИЙ О СОБЛЮДЕНИИ ПРАВИЛ БЕЗОПАСНОСТИ ПРИ НАХОЖДЕНИИ В ЗОНАХ ПОВЫШЕННОЙ ОПАСНОСТИ ЖЕЛЕЗНОДОРОЖНОГО ТРАНСПОРТА И ПРЕДУПРЕЖДЕНИЮ НЕСЧАСТНЫХ СЛУЧАЕВ.

К сожалению, каждый год несоблюдение элементарных правил безопасности приводит к несчастным случаям — на железной дороге под колеса подвижного состава попадают несовершеннолетние. Дети, в силу своих возрастных особенностей, не всегда способны правильно оценить ситуацию и распознать опасность.

Начнем с того, что детский травматизм и его предупреждение – это очень важная и серьезная для нас проблема. Она возникает не только в период школьных каникул, когда вы больше располагаете свободным временем, которое, к сожалению, нередко проводите в местах повышенной опасности, но и в период учебного процесса, когда зачастую вынуждены добираться до учебных заведений вблизи железной дороги.

Основными причинами травмирования являются незнание и нарушение правил безопасности при нахождении в зоне железнодорожных путей, неоправданная спешка и беспечность, нежелание пользоваться переходными мостами, тоннелями и настилами, а порой озорство, хулиганство и игры, как на железнодорожных путях, так и на прилегающей к ним территории.

Нередки случаи травматизма людей, идущих вдоль железнодорожных путей или в колее.

Если вы переходите железнодорожные пути и видите приближающийся поезд, вы не можете точно определить, по какому пути он проследует. В надежде маневра можно оказаться прямо под колесами. Движущийся поезд остановить непросто. Его тормозной путь в зависимости от веса в среднем составляет около тысячи метров.

Кроме того, надо учитывать, что поезд, идущий со скоростью 100–120 км/час, за одну секунду преодолевает 30 метров. А пешеходу, для того чтобы перейти через железнодорожный путь, требуется не менее пяти-шести секунд. Тем более что молодые люди любят слушать музыку и при пересечении путей не снимают наушников. Они даже не слышат гудка поезда, а зрительное внимание сосредоточено на том, как удобнее перейти рельсы.

Если получилась страшная ситуация, когда вы оказались между путями, в так называемом междупутье, по которым одновременно движутся составы, немедленно остановитесь! Идти дальше нельзя. Постарайтесь найти поблизости в междупутье переговорную колонку, столбик, другой стационарный предмет, и возьмитесь за него руками. Если поблизости ничего нет – сядьте, а лучше ложитесь на землю строго по середине между путями, (не рельсами!) не бойтесь испачкаться, когда это может спасти вам жизнь. Закрывать глаза нельзя. Следите за составами, так как вас

может зацепить торчащая из вагона проволока, доска и т.д. Поэтому и нужно устойчивое положение – сила воздушного потока, создаваемого двумя встречными составами, составляет 16 тонн, голова может закружиться и вас потянет под вагон. Только после того, как локомотивы разъедутся на безопасное расстояние можно подниматься на ноги и продолжать движение.

Лишь на первый взгляд безопасны неподвижные вагоны. Подходить к ним ближе чем на пять метров, подлезать под вагоны нельзя: каждый вагон на станции находится в работе, поэтому он может начать движение в любую секунду. И если какой-нибудь выступ или рычаг вагона зацепится за одежду зазевавшегося человека, то несчастного обязательно затянет под колеса.

ВСЕГО 11 «НЕ» МОГУТ ПРЕДОТВРАТИТЬ ТРАВМАТИЗМ НА ЖЕЛЕЗНОДОРОЖНОМ ТРАНСПОРТЕ:

НЕ ходить по железнодорожным путям!

НЕ перебегать железнодорожные пути перед приближающимся поездом (чтобы остановить поезд, идущий со скоростью 100-120 км/ч, требуется от 700 до 1000 метров тормозного пути!)

НЕ прыгать с платформ!

НЕ подлезать под платформу и подвижной состав!

НЕ играть вблизи железнодорожных путей!

НЕ кататься на кабинах и крышах электропоездов!

НЕ класть на пути посторонние предметы (это может привести к катастрофам)!

НЕ бросать камни в движущийся электропоезд (это приводит к увечью или смерти пассажира, который может оказаться так же и вашим родственником, одноклассником, другом или близким человеком!).

НЕ переходить железнодорожные пути в неустановленных местах.

НЕ пользоваться вблизи железнодорожного полотна наушниками и не разговаривать по сотовому телефону (при этом можно не услышать сигнала машиниста электропоезда).

НЕ оставлять ребенка без присмотра на железнодорожных путях, платформах!

Понимаю, что сейчас практически каждый из вас скажет: «Да надоели, мы это всё знаем!»

Но только услышите цифру..за три месяца этого года на железной дороге произошло 34 случая наезда на несовершеннолетних.

А вы уверены, что услышав сигнал, поданный машинистом, успеете отойти в безопасное место?! Увы, многие за такую самоуверенность расплачиваются жизнью, а оставшиеся в живых получают тяжелейшие травмы, делающие их инвалидами.

Запомните все сегодняшние советы, они вам могут пригодиться в жизни, и прошу вас еще раз: **НЕ ХОДИТЕ ПО** железнодорожным ПУТЯМ в неположенных местах! Это единственная гарантия не попасть под поезд.

Не подвергайте свою жизнь и жизнь окружающих людей опасности! Будьте здоровы!

НЕ ПРОВЕРЯЙ СЕБЯ НА ПРОЧНОСТЬ!



ЗАЦЕПИЛСЯ ЗА ПОЕЗД? СЛЕДУЮЩАЯ ОСТАНОВКА – СМЕРТЬ!

Железная дорога – зона повышенной опасности. ОАО «РЖД» ежегодно проводит работу по совершенствованию методов обеспечения безопасности на железной дороге. ОАО «РЖД» призывает граждан быть бдительными, находясь вблизи объектов железнодорожного транспорта, беречь свою жизнь и предупреждать об угрозах окружающих.

www.rzd.ru



ЗНАНИЯ ЦЕНОЙ В ЖИЗНЬ

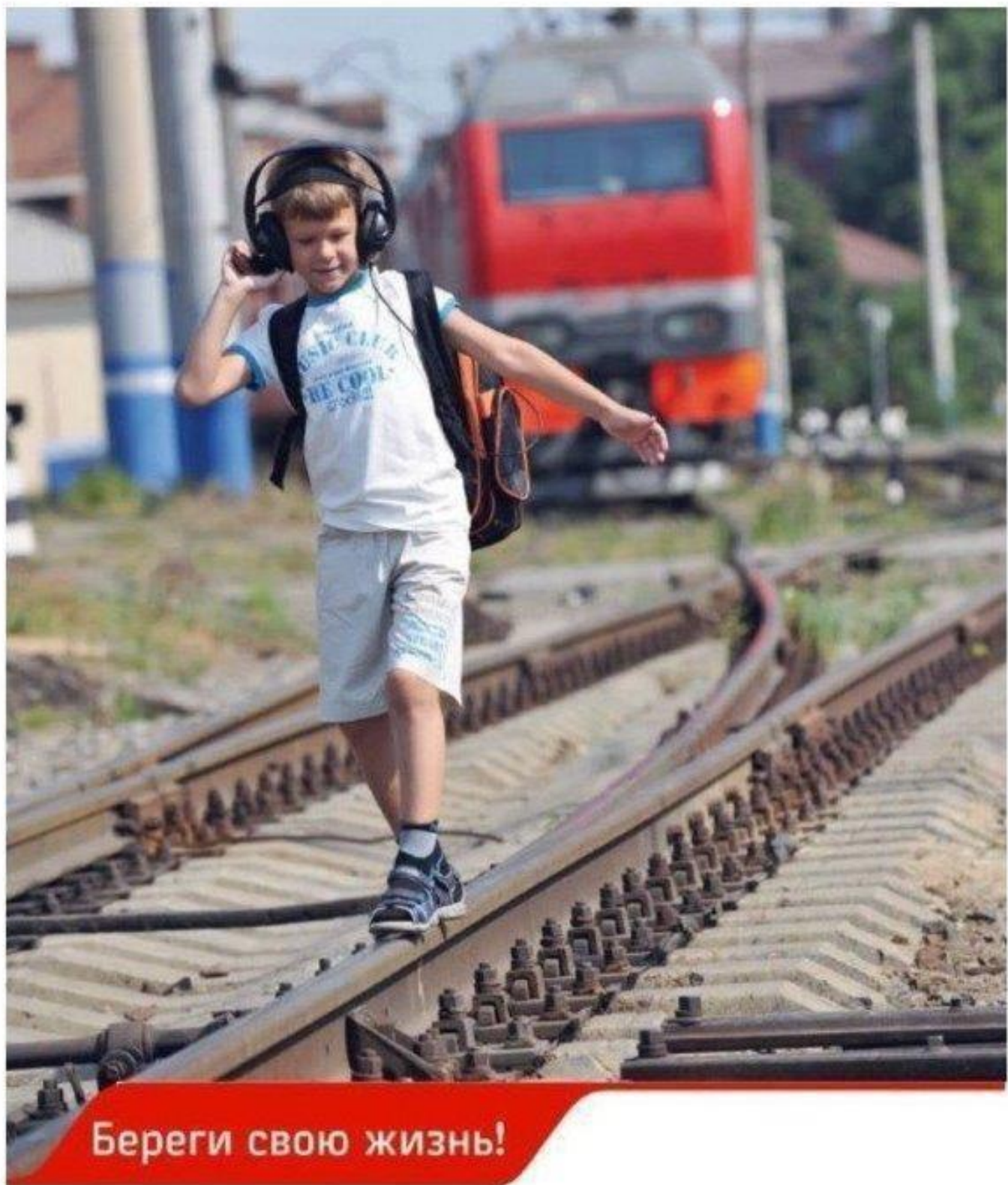


РАССКАЖИТЕ ДЕТЯМ О ПРАВИЛАХ ПОВЕДЕНИЯ НА ЖЕЛЕЗНОЙ ДОРОГЕ

Железная дорога – зона повышенной опасности. ОАО «РЖД» ежегодно проводит работу по совершенствованию методов обеспечения безопасности на железной дороге. ОАО «РЖД» призывает граждан быть бдительными, находясь вблизи объектов железнодорожного транспорта, беречь свою жизнь и предупреждать об угрозах окружающих.

www.rzd.ru





Береги свою жизнь!



**Железная дорога – зона повышенной опасности
Соблюдайте правила личной безопасности!**

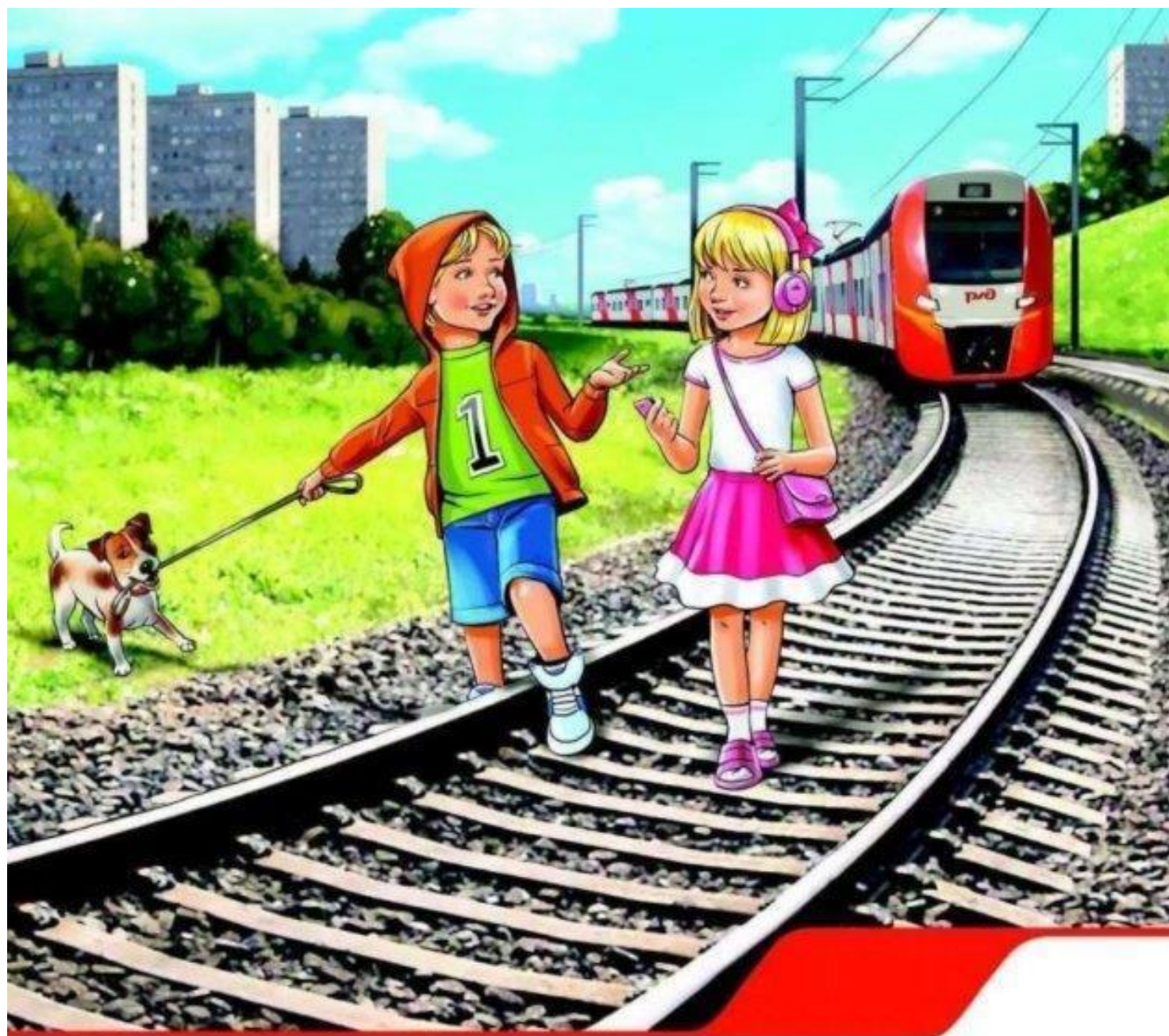


Железная дорога – не место для игр!

Железная дорога – зона повышенной опасности. ОАО «РЖД» ежегодно проводит работу по совершенствованию методов обеспечения безопасности на железной дороге. ОАО «РЖД» призывает граждан быть бдительными, находясь вблизи объектов железнодорожного транспорта, беречь свою жизнь и предупреждать об угрозах окружающих.

www.rzd.ru

РЖД



Сними наушники и капюшон вблизи железной дороги! Они мешают заметить поезд!

Железная дорога – зона повышенной опасности. ОАО «РЖД» ежегодно проводит работу по совершенствованию методов обеспечения безопасности на железной дороге. ОАО «РЖД» призывает граждан быть бдительными, находясь вблизи объектов железнодорожного транспорта, беречь свою жизнь и предупреждать об угрозах окружающих.



Переходи пути только в установленных местах! У поезда очень высокая скорость, он не сможет остановиться мгновенно.

Железная дорога – зона повышенной опасности. ОАО «РЖД» ежегодно проводит работу по совершенствованию методов обеспечения безопасности на железной дороге. ОАО «РЖД» призывает граждан быть бдительными, находясь вблизи объектов железнодорожного транспорта, беречь свою жизнь и предупреждать об угрозах окружающих.

www.rzd.ru



Ссылка на видеоресурсы

<https://clck.ru/Mn9cs;>